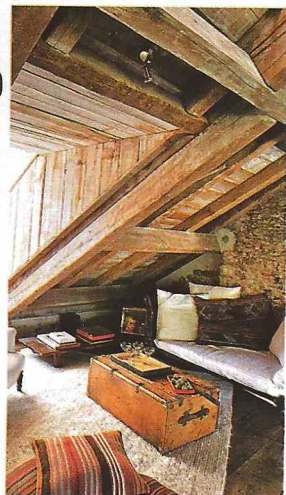


# MATIÈRE BRUTE

## La Chapellénie



**LA CHAPELLÉNIÉ**  
 Maison d'hôtes  
 8, rue de Noailles  
 15000 Aurillac  
 Tél. 06.80.24.23.33  
 www.niercombe.com



Chaise en métal, 119 €, MAISONS DU MONDE.



### SON ORIGINALITÉ

La bâtisse du XIV<sup>e</sup> siècle dans laquelle on se sent comme à la maison, avec son décor dépouillé et l'esthétique brute des meubles chinés avec soin.

### CE QUI NOUS FAIT CRAQUER

La grande table en métal du designer lyonnais Axel-Olivier Icard mariée à d'anciennes chaises de couleur Tolix.

### CE QU'ON VEUT FAIRE CHEZ NOUS

Un coin lecture agencé sous la pente du toit avec un lit en fer forgé en guise de banquette et une malle ancienne pour table basse.



Esprit chalet avec cette cloison en bois, qui sert à la fois de séparation et de tête de lit.



Auvergne